

# De route van de sloeproeiwedstrijd.

## Het strijdtoneel:

We gaan in gevecht op moeder Maas. We bewegen ons tussen de oude St.Servaasbrug in het centrum van Maastricht en even voor de oude Maashaven van Eijsden.

Ongeveer halverwege starten en finishen we voor het clubhuis van MWC.

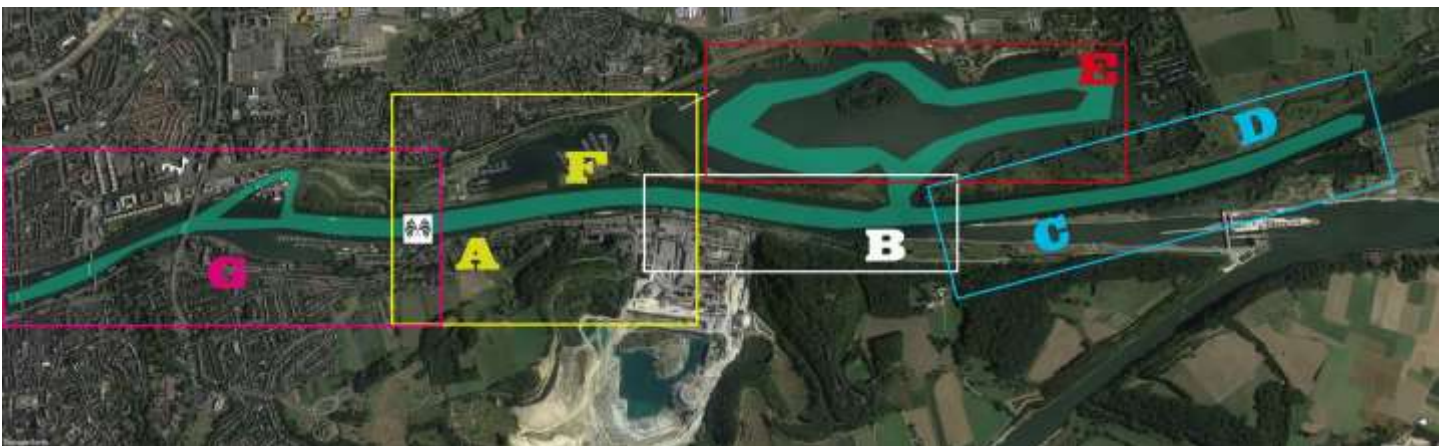
Voor alle duidelijkheid hebben we hierna de route enigszins in beeld gebracht. Daarvoor hebben we de totale route in stukken, IN ETAPPES, gehakt en verduidelijkt met het nodige beeldmateriaal.

Hieronder het overzicht en uitgelicht de delen van de Maas die we gaan overwinnen:

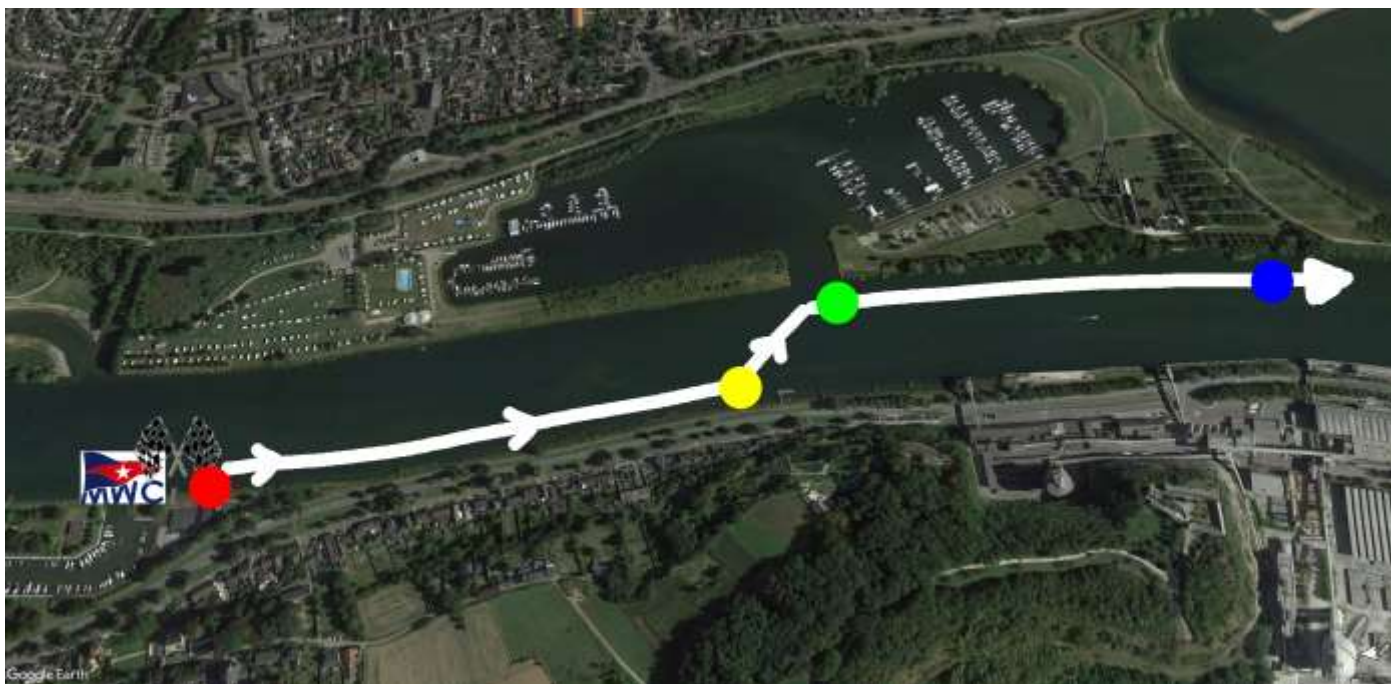


En dat delen we op in de volgende hoofdstukken:

- [Etappe A: Start- eerste oversteek naar bakboordwal en door](#)
- [Etappe B Deel tot voorbij ingang Grindgat](#)
- [Etappe C en D Stuk tot aan Eijsden en retour](#)
- [Etappe E Grindgat/Woalewiert](#)
- [Etappe F: Door richting gouvernement](#)
- [Etappe G Naar de Stad, de Servaasbrug en terug naar de Finish](#)



## Etappe A: Start- eerste oversteek naar bakboordwal en door



- WE STARTEN VOOR HET CLUBHUIS VAN DE MAASTRICHTSCHE (MWC) EN VAREN IN ZUIDELIJKE RICHTING.



- EVEN VOOR DE 'GELE STEIGER' STARTEN WE EEN OVERSTEK NAAR DE BAKBOORDWAL



- WE PASEREN DE INGANG VAN DE PITERSPLAS EN DE MARINA EN VAREN VERDER



- WE HOUDEN BAKBOORDWAL EN VAREN VERDER MET KOERS OP HET ZUIDEN



## Etappe B Deel tot voorbij ingang Grindgat



- WE PAKKEN DE KOERS VERDER OP RICHTING HET ZUIDEN



- WE HOUDEN BAKBOORDWAL



- WE GAAN VOORBIJ AAN DE INGANG VAN HET GRINDGAT



## Etappe C en D Stuk tot aan Eijsden en retour



- VERDER DOOR VANAF INGANG GRINDGAT RICHTING HET ZUIDEN, EIJSDEN



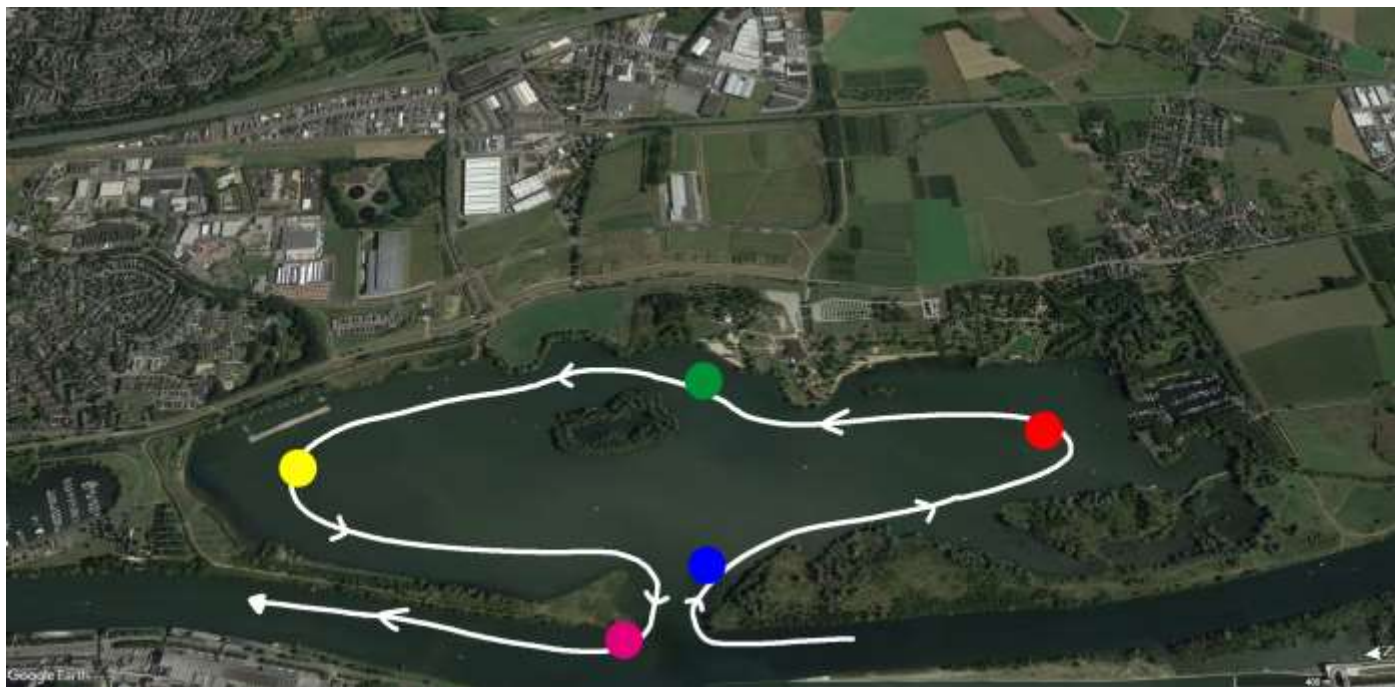
- WE VAREN TOT ONGEVEER AAN DE INGANG VAN DE OUDE MAASARM, DE HAVEN EN MAKEN DAAR EEN TURN, TERUG RICHTING GRINDGAT



- WE HOUDEN STUURBOORD WAL EN VAREN UITEINDELIJK HET GRINDGAT (DE WOALEWIERT) OP.



## Etappe E Grindgat/Woalewiert



- WE VERLATEN DE MAAS EN VAREN HET GRINDGAT OP EN KOERSEN ZUID



- AAN DE ZUIDKANT (RECHTS OP DE OVERZICHTSFOTO) VAN DE 'PLAS' MAKEN WE EEN GROTE BOCHT EN GAAN IN NOERDELIJKE RICHTING, DE NOORDKANT VAN HET GRINDGAT





- WE GAAN HIERVOOR OM HET EILANDJE HEEN



- AAN DE NOORDKANT (LINKS OP DE OVERZICHTSFOTO) MAKEN WE WEER EEN GROTE TURN EN KEREN TERUG NAAR DE IN-/UITGANG VAN HET GRINDGAT



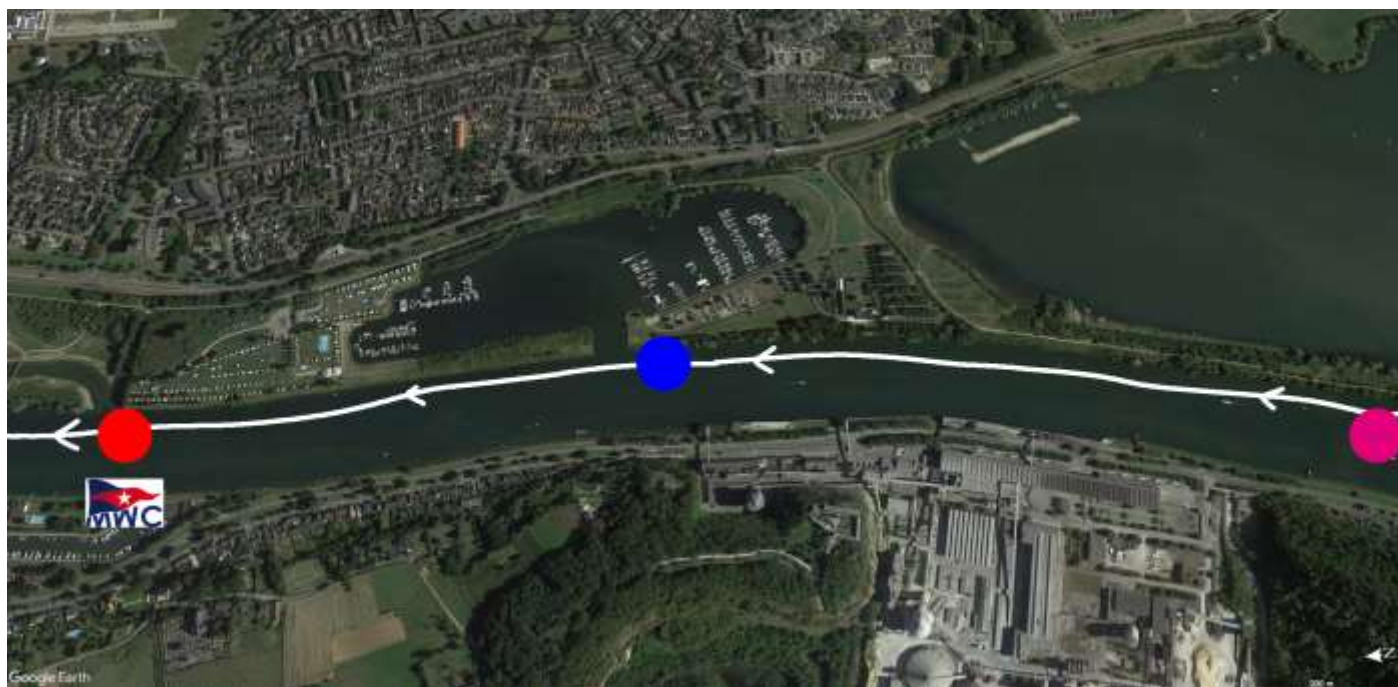
- TERUG OP DE MAAS GAAN WE VERDER RICHTING ZUID, NAAR GOUVERNEMENT EN DE STAD.



# INDRUKKEN VAN HET GRINDGAT



## Etappe F: Door richting gouvernement



- STROOMAFWAARTS STUURBOORD WAL RICHTING ZUIDEN, NAAR DE STAD



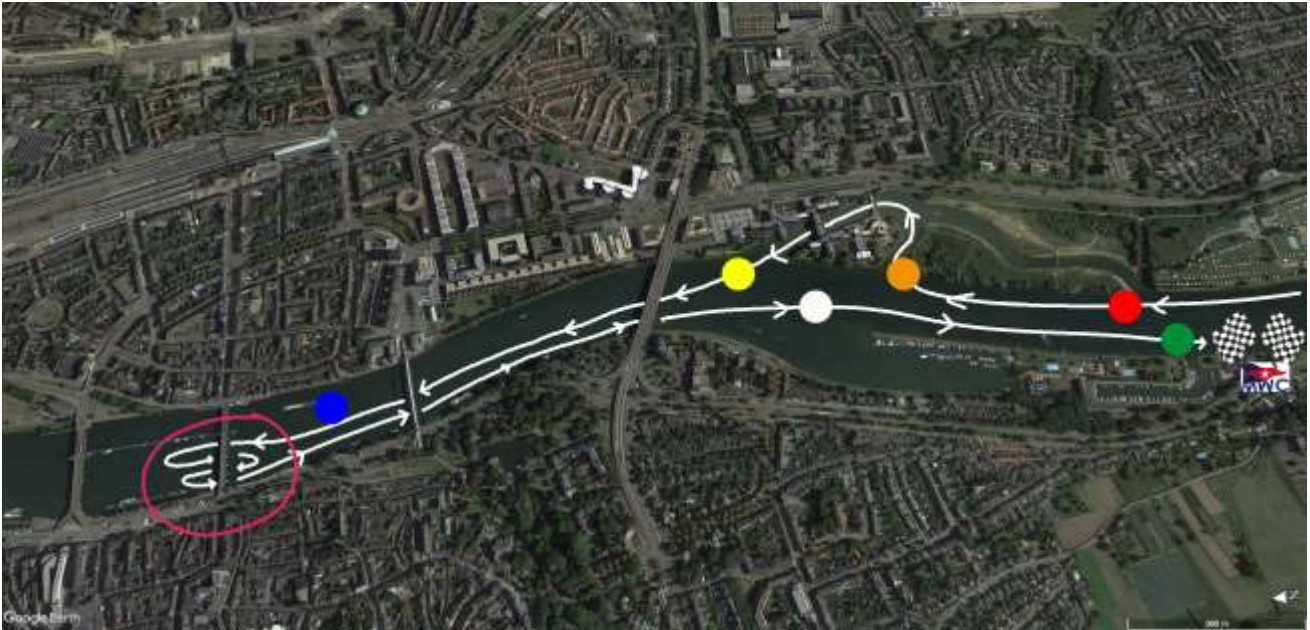
- VOORBIJ AAN DE INGANG VAN DE PIETERPLAS/MARINA



• VOORBIJ AAN MWC(BAKBOORD) EN DE EERSTE INGANG RICHTING GOVERNEMENT



## Etappe G Naar de Stad, de Servaasbrug en terug naar de Finish



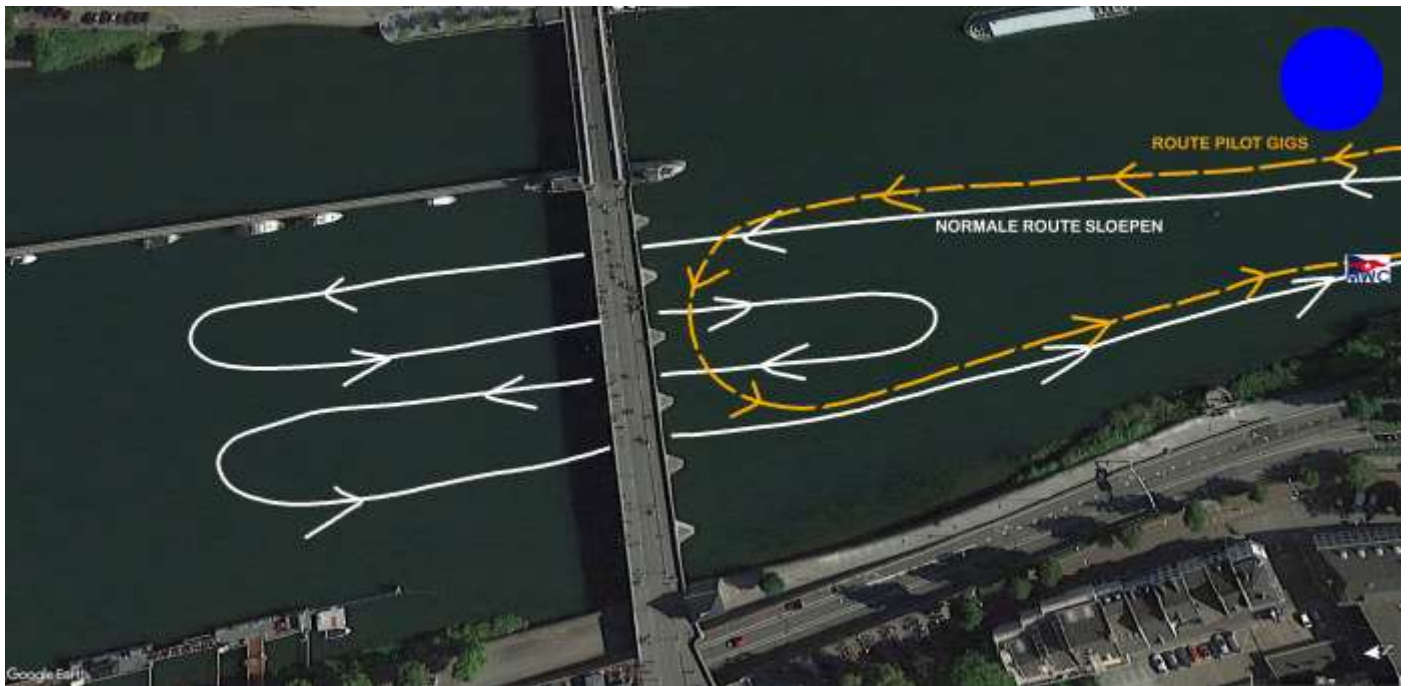
- BIJ DE VOLGENDE AFSLAG VAREN WE HET GEBIED RONDOM HET GOUVERNEMENT IN EN HOUDEN LINKS/BAKBOORD AAN. WE GAAN ONDER DE BRUG EN HET GEBOUW DOOR RICHTING UITGANG



- WEER OP DE MAAS KOERSEN WE BAKBOORD WAL ONDER DE KENNEDYBRUG DOOR RICHTING STAD EN SERVAASBRUG



- WE VAREN RICHTING SERVAASBRUG EN ZULLEN 4 X ONDER DE BRUG DOOR VAREN. ZIE ONDER. STARTENDE MET DE MEEST RECHTSE BOOG, GEZIEN VANUIT AANVOERROUTE. NA 4X VERVOLGEN WE DE WEG RICHTING MWC/FINISH. DE **PILOT GIGS** ZULLEN VOOR DE BRUG KEREN EN KOERSEN NAAR FINISH @MWC



- WE HOUDEN NU STUURBOORD WAL EN PASSEREN HET GOVERNEMENT DAT AAN DE OVERKANT LIGT. NOG EFFEKES!



- **LAATSTE STUKJE RICHTING MWC, WE FINISHEN VOOR HET CLUBHUIS**

